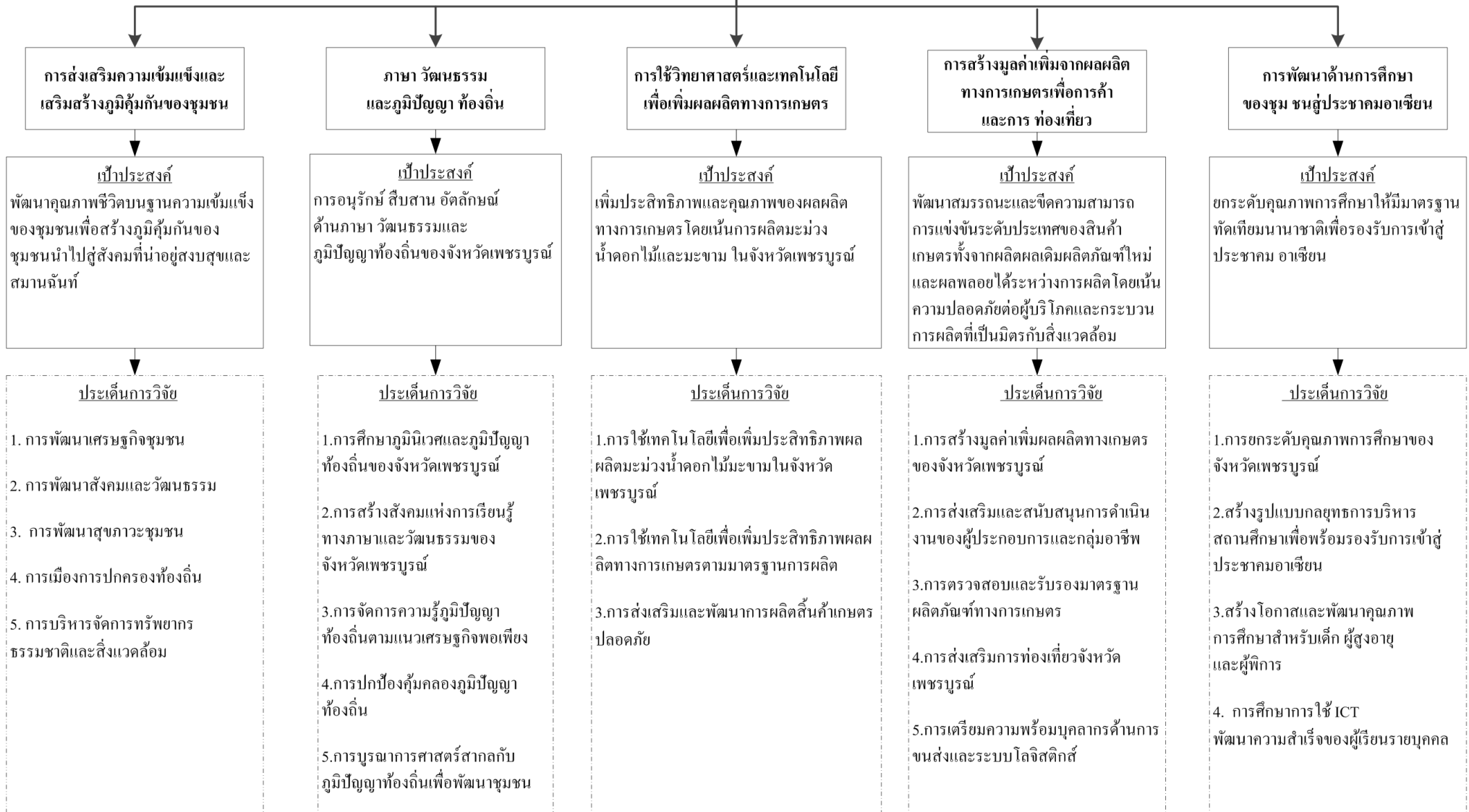


กลุ่มเรื่องและประเด็นการวิจัย ประจำปีงบประมาณ พ.ศ. 2559-2560



การส่งเสริมความเข้มแข็งและเสริมสร้างภูมิคุ้มกันของชุมชน

เป้าประสงค์

พัฒนาคุณภาพชีวิตบนฐานความเข้มแข็งของชุมชนเพื่อสร้างภูมิคุ้มกันของชุมชนนำไปสู่สังคมที่น่าอยู่สงบสุขและสมานฉันท์

ประเด็นการวิจัย

1. การพัฒนาเศรษฐกิจชุมชน
2. การพัฒนาสังคมและวัฒนธรรม
3. การพัฒนาสุขภาพชุมชน
4. การเมืองการปกครองท้องถิ่น
5. การบริหารจัดการทรัพยากรธรรมชาติและสิ่งแวดล้อม

ภาษา วัฒนธรรม และภูมิปัญญา ท้องถิ่น

เป้าประสงค์

การอนุรักษ์ สืบสาน อัตลักษณ์ด้านภาษา วัฒนธรรมและภูมิปัญญาท้องถิ่นของจังหวัดเพชรบูรณ์

ประเด็นการวิจัย

1. การศึกษาภูมินิเวศและภูมิปัญญาท้องถิ่นของจังหวัดเพชรบูรณ์
2. การสร้างสังคมแห่งการเรียนรู้ทางภาษาและวัฒนธรรมของจังหวัดเพชรบูรณ์
3. การจัดการความรู้ภูมิปัญญาท้องถิ่นตามแนวเศรษฐกิจพอเพียง
4. การปกป้องคุ้มครองภูมิปัญญาท้องถิ่น
5. การบูรณาการศาสตร์สากลกับภูมิปัญญาท้องถิ่นเพื่อพัฒนาชุมชน

การใช้วิทยาศาสตร์และเทคโนโลยี เพื่อเพิ่มผลผลิตทางการเกษตร

เป้าประสงค์

เพิ่มประสิทธิภาพและคุณภาพของผลผลิตทางการเกษตรโดยเน้นการผลิตมะม่วงน้ำดอกไม้และมะขาม ในจังหวัดเพชรบูรณ์

ประเด็นการวิจัย

1. การใช้เทคโนโลยีเพื่อเพิ่มประสิทธิภาพผลผลิตมะม่วงน้ำดอกไม้และมะขามในจังหวัดเพชรบูรณ์
2. การใช้เทคโนโลยีเพื่อเพิ่มประสิทธิภาพผลผลิตทางการเกษตรตามมาตรฐานการผลิตปลอดภัย
3. การส่งเสริมและพัฒนาการผลิตสินค้าเกษตรปลอดภัย

การสร้างมูลค่าเพิ่มจากผลผลิตทางการเกษตรเพื่อการค้าและการท่องเที่ยว

เป้าประสงค์

พัฒนาสมรรถนะและขีดความสามารถการแข่งขันระดับประเทศของสินค้าเกษตรทั้งจากผลิตผลเดิมผลิตภัณฑ์ใหม่และผลพลอยได้ระหว่างการผลิต โดยเน้นความปลอดภัยต่อผู้บริโภคและกระบวนการผลิตที่เป็นมิตรกับสิ่งแวดล้อม

ประเด็นการวิจัย

1. การสร้างมูลค่าเพิ่มผลผลิตทางเกษตรของจังหวัดเพชรบูรณ์
2. การส่งเสริมและสนับสนุนการดำเนินงานของผู้ประกอบการและกลุ่มอาชีพ
3. การตรวจสอบและรับรองมาตรฐานผลิตภัณฑ์ทางการเกษตร
4. การส่งเสริมการท่องเที่ยวจังหวัดเพชรบูรณ์
5. การเตรียมความพร้อมบุคลากรด้านการขนส่งและระบบโลจิสติกส์

การพัฒนาด้านการศึกษาของชุมชน ชนผู้ประชากรอาเซียน

เป้าประสงค์

ยกระดับคุณภาพการศึกษาให้มีมาตรฐานทัดเทียมนานาชาติเพื่อรองรับการเข้าสู่ประชาคมอาเซียน

ประเด็นการวิจัย

1. การยกระดับคุณภาพการศึกษาของจังหวัดเพชรบูรณ์
2. สร้างรูปแบบกลยุทธ์การบริหารสถานศึกษาเพื่อพร้อมรองรับการเข้าสู่ประชาคมอาเซียน
3. สร้างโอกาสและพัฒนาคุณภาพการศึกษาสำหรับเด็ก ผู้สูงอายุ และผู้พิการ
4. การศึกษาการใช้ ICT พัฒนาความสำเร็จของผู้เรียนรายบุคคล